

# Jaarverslag

<https://fcic.nl/wp-content/uploads/2024/05/Jaarverslag-2023.pdf>

## Bestuur



**6 leden**

## Contact

- 9** Teams vergaderingen
- 2** Strategie middagen
- Tussendoor



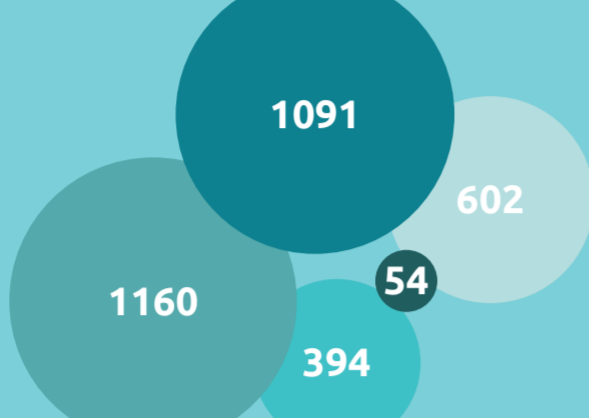
## Overleggen

NVIC	2
V&VNIC	1
REACH	1
Patiëntenfederatie	6

**WBTR** is toereikend vastgesteld

## Bereik

- LinkedIn
- Facebook
- Instagram
- Lotgenotengroep
- Lotgenotengroep voor naasten



Er zijn <b>5</b> nieuwsbrieven verstuurd naar <b>1882</b> abonnees	<b>127.176</b> bezoekers WWW.ICCONNECT.NL	<b>15.397</b> bezoekers WWW.FCIC.NL
<b>HERSENAANDOENINGEN</b> <b>INFECTIEZIEKTEN</b> <b>COMA</b> <b>DELIER</b> <b>SEDEREN</b>		

### Populairste video's

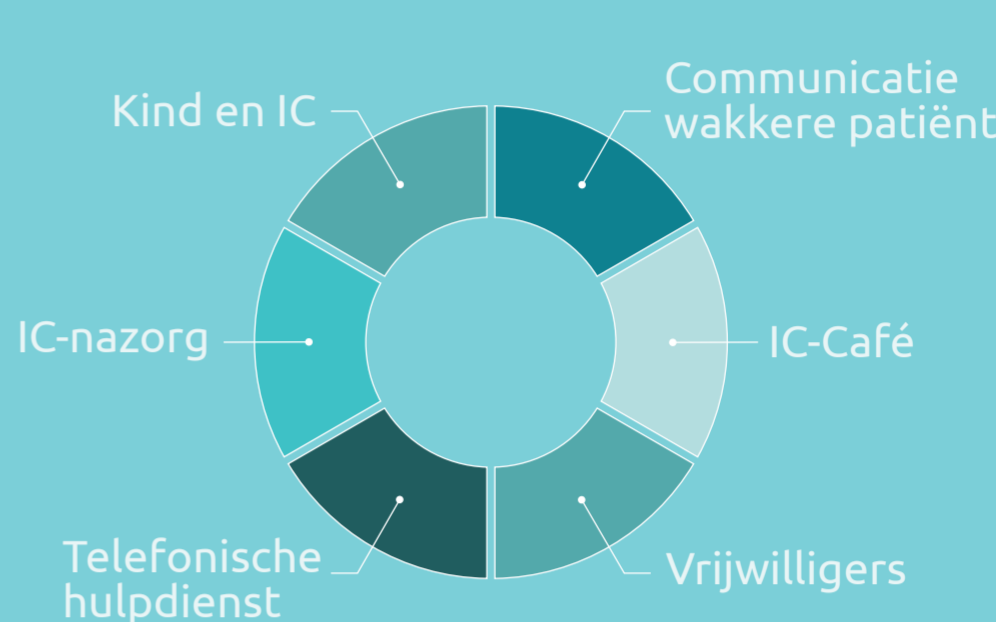
PICS (NL)	25.000
Delirium (EN)	20.000
ICU aquired weakness (EN)	17.000
Delier (NL)	15.000
Beademing (NL)	11.000
PICS (EN)	11.000

## Vrijwilligers

**61**  
Vrijwilligers

**170**  
Mensen in meedenkgroep

### Projectgroepen



Alle werkgroepen hebben elkaar met een van de vrijwilligerscoördinatoren en een bestuurslid ontmoet op een centrale locatie. Het was fijn om iedereen ook eens in real live te zien.



## INFORMATIEVOORZIENING

3 nieuwe video's, inclusief ondertiteling (in samenwerking met het MUMC)

### Ontdek een IC-bed

[icconnect.nl/voor-kinderen/ontdek-een-ic-bed/](https://icconnect.nl/voor-kinderen/ontdek-een-ic-bed/)

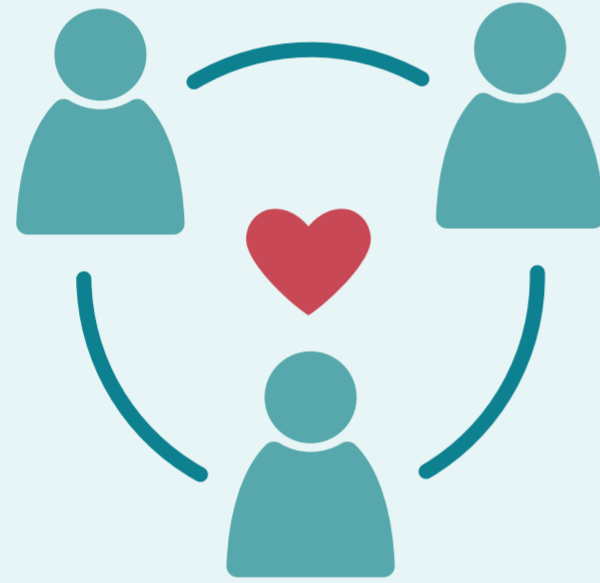
### Start een IC-Café

[icconnect.nl/voor-jou/videos/#IC\\_Cafe](https://icconnect.nl/voor-jou/videos/#IC_Cafe)

### Uitleg IC-Café

[icconnect.nl/voor-jou/videos/#IC\\_Cafe](https://icconnect.nl/voor-jou/videos/#IC_Cafe)

## Lotgenotencontact



We organiseerden de vrijwilligersmiddag met de focus op ervaringsdeskundigen. Dit stond vooral in het teken van ontmoeten, kennis delen, discussie, en ervaringen uitwisselen.



## Financiën

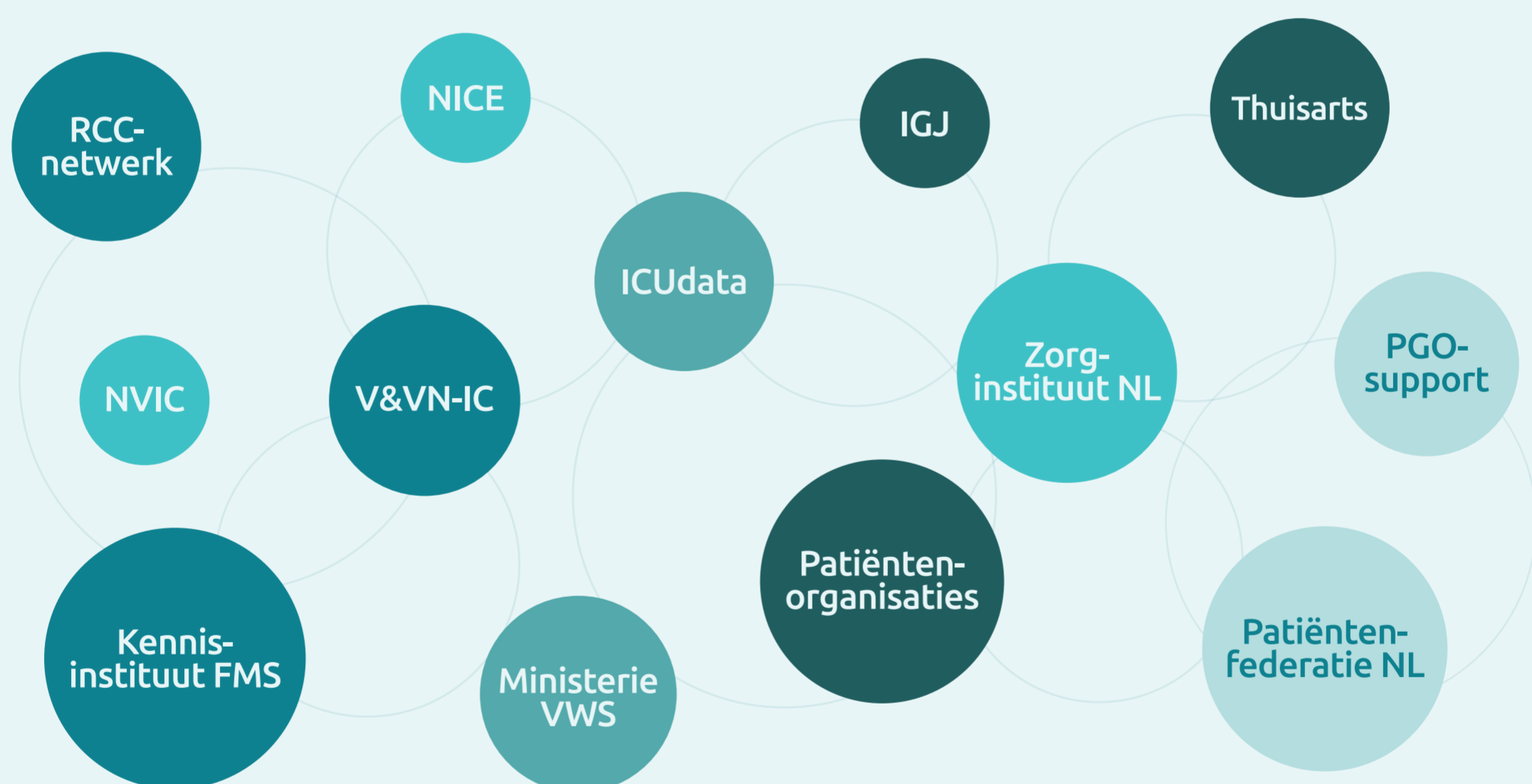
**Subsidieverlening**  
Subsidie ontvangen van Dienst Uitvoering Subsidies aan Instellingen voor activiteiten en uitbesteding van BackOffice aan Stichting MEO.

**Beheer financiën**  
Beheer financiële middelen door penningmeester.



**Controle Kascommissie**  
Controle administratie 2022 uitgevoerd door twee vrijwilligers in kascommissie

## BELANGENBEHARTIGING



## PGO IC-(na)zorg

Onderzoek van FCIC gesubsidieerd door Citizen Science

### Ontwikkeling IC Herstelwijzer

In samenwerking met Quli, ervaringsdeskundigen van IC connect en professionals uit het FCIC-netwerk.



## Achterban

In 2023 hebben we een achterbanraadpleging uitgezet samen met het REACH netwerk.

wensen en prioriteiten digitale aanvulling in IC (na)zorg

De resultaten worden gebruikt bij de ontwikkeling van het PGO IC-herstelwijzer.

Rapport gedeeld met **ZonMw**

## Participatie

In onderzoek en richtlijnontwikkeling

- 20x** meedenken Subsidie aanvragen
- 7x** betrokken Richtlijnen & Standaarden



## Prijzen en donaties

Jaarlijks minimaal 100 donaties nodig. De minimumdonatie bedraagt €25.

**130** Donateurs | **269** Donaties (Eenmalig)

### Anna Reynvaan praktijkprijs

**TrulyEasy-klem**  
FCIC-vrijwilliger Trudi Boeter won de Anna Reynvaan praktijkprijs met de TrulyEasy-klem, een innovatieve oplossing voor een dagelijkse ergernis op een Intensive Care.